



## **BEKNOPTE TECHNISCHE OMSCHRIJVING TYPE C**

### **ALGEMEEN**

Fundering:	De aanlegdiepte van de fundering is 80 cm., incl. pijlerfundering met ringbalk en een geïsoleerde vloer.
Buitengevels:	Holle betonelementen afgewerkt met sierpleister, en partiële betimmeringen conform gevelaanzichten.
Buitenkozijnen en ramen:	Hardhout 'Teinte Acajou Clair de Borned' met dubbel glas, raamopener 'Type Champagne'.
Schuine daken:	TBF 'Tuile Romane Vieffle France' dakpannen op geïsoleerde dakplaten.
Ventilatie:	Mechanisch ventilatiesysteem Neptune IL
Boiler:	Electisch 'Chaffoteaux' 2001 Vert Groupe Sécurité.
Verwarming:	Elektrische radiatoren Type Sauter Classe II Blanc', met thermostaat.

### **TERRAS**

Elektra:	Betonklinkers ter grootte van ca. 36 m <sup>2</sup> . Standaard buitenlichtpunt: naast de entree.
----------	--

### **HAL/ENTREE**

Vloer	Partieel geïsoleerde betonvloer met plavuizen 'Cronos Grès fine Porcellanato' 30x30 cm.
Wanden:	Wit Spuitswerk.
Plafond:	Wit Spuitswerk.
Elektra:	1 schakelaar entree uitgevoerd als hotelschakelaar en 1 buitenverlichting.
Trap:	Hard houten trap met trapleuning naar bovenverdieping.

### **WOONKAMER**

Vloer:	Partieel geïsoleerde betonvloer met plavuizen 'Cronos Grès fine Porcellanato' 30x30 cm.
Wanden:	Wit Spuitswerk.
Plafond:	Wit Spuitswerk.
Buitenkozijnen:	Hardhout met dubbelglas.
Elektra:	1 schakelaar, 1x lichtpunt, 5 dubbele stopcontacten.
Verwarming:	Verwarming radiator 'Sauter Classe II Blanc'.
TV/Telefoon:	Aansluiting voor TV en 2x telefoon.
Open haard:	Uitgevoerd in spuitswerk met houtenbalk en vuurvaste stenen.

### **TOILET 1**

Vloer	Partieel geïsoleerde betonvloer met plavuizen 'Cronos Grès fine Porcellanato' 30x30 cm.
Wanden:	Wit Spuitswerk met tegelwerk 110 cm hoog.
Plafond:	Wit Spuitswerk.
Elektra:	1 lichtschakelaar, 1 lichtpunt.
Sanitair:	1 Toiletpot 'Aflia Basta 3460' en 1 fontein 'Allia Prima'.



### OPEN KEUKEN

Vloer	Partieel geïsoleerde betonvloer met plavuizen 'Cronos Grès fine Porcefianato'30x30 cm.
Wanden:	Wit Sputwerk.
Plafond:	Wit Sputwerk
Elektra:	1 schakelaar 1 lichtpunt, 5 speciale enkele stopcontacten voor inbouwapparatuur.
Inbouwkeuken:	Melamine met roestvrijstalen spoelbak, ceramische mengkraan, tegels 20x20 (60 cm. hoog), keukeninrichting: koelkast incl. vriesruimte 140 liter, ceramisch kookplateau met 4 zones en afzuigkap, magnetron/grill en afwasautomaat. Extra werkblad te gebruiken als bar in hetzelfde materiaal als de keuken.

### BERGING

Vloer:	Betonvloer.
Wanden.	Stenen muur afgewerkt met houten delen aan de buitenzijde met afsluitbare privéberging, ter grootte van ca. 2 m <sup>2</sup> . In de privéberging wordt de binnenzijde van de buitenmuur en het bijbehorend dakdeel geïsoleerd. en verwarmingselement.
Plafond:	Balken constructie in het ongeïsoleerde dak.
Elektra.	1 lichtschakelaar lichtpunt, 1 dubbel stopcontact
Waterafvoer	1 aansluiting voor wasmachine.

## Boven verdieping

### SLAAPKAMER I

Vloer	Betonvloer met plavuizen 'Cronos Grès fine Porcefianato'30x30 cm.
Wanden:	Wit Sputwerk.
Plafond:	Wit Sputwerk.
Elektra:	2x schakelaar 1 x lichtpunt, 2 dubbele stopcontacten.
Verwarming.	Verwarming radiator 'Sauter Classe IN Blanc'.
TV/Telefoon:	1/1 aansluiting.

### SLAAPKAMER II

Vloer	Betonvloer met plavuizen 'Cronos Grès fine Porcefianato'30x30 cm.
Wanden:	Wit Sputwerk.
Plafond:	Wit Sputwerk.
Elektra:	2x schakelaar 1x lichtpunt, 1 dubbel en 1 enkel stopcontact
Verwarming:	Verwarming radiator 'Sauter Classe 11 Blanc'.



### SLAAPKAMER III

Vloer Betonvloer met plavuizen 'Cronos  
Grès fine Porcefianato'30x30 cm.  
Wanden: Wit Sputwerk.  
Plafond: Wit Sputwerk.  
Elektra: 2x schakelaar 1x lichtpunt, 1 dubbel ,1 enkel stopcontact.  
Verwarming. Verwarming radiator 'Sauter Classe H Blanc'.

### BADKAMER 1

Vloer: Betonvloer met tegels 'Cisa Lazid' 20x20 cm.  
Wanden: Betegeld met 'Faience' 20x25 cm. tot 180 cm.  
Plafond: Wit Sputwerk.  
Elektra: 1 lichtschakelaar, 1 lichtpunt, 1 speciaal  
scheerstopcontact  
Sanitair Ingebouwd ligbad (170x70) 'Roca'. Ingebouwde wit  
porceleine wastafel 'Alia Prima', (Postform blanc  
120x60) meubel, met spiegel en verlichting. Beide met  
mengkraan type 'Roca Monodid.  
Verwarming. Verwarming radiator 'Sauter Classe H Blanc'.

### BADKAMER 2

Vloer Betonvloer met tegels 'Cisa Lazio'20x20 cm.  
Wanden: Betegeld met 'Faience' 20x25 cm. tot 180 cm.  
Plafond: Wit Sputwerk.  
Elektra 1 lichtschakelaar, 1 lichtpunt, 1 speciaal  
scheerstopcontact.  
Sanitair: Douchedeur 'securit' glas, 80x80 cm 'Alli' douchebak.  
Ingebouwde wit porceleine wastafel 'Alia Prima' ,  
(Postform blanc 120x60) meubel met spiegel en  
verlichting. Beide met mengkraan 'Roca Monodin',  
douchekop verstelbaar in hoogte.  
Verwarming. Verwarming radiator 'Sauter Classe H Blanc'.

### TOILET 2

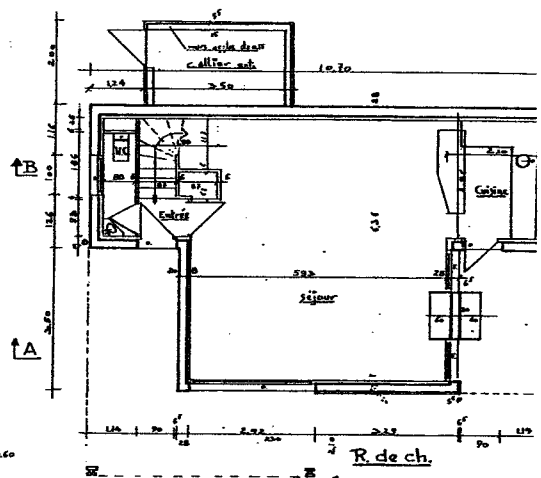
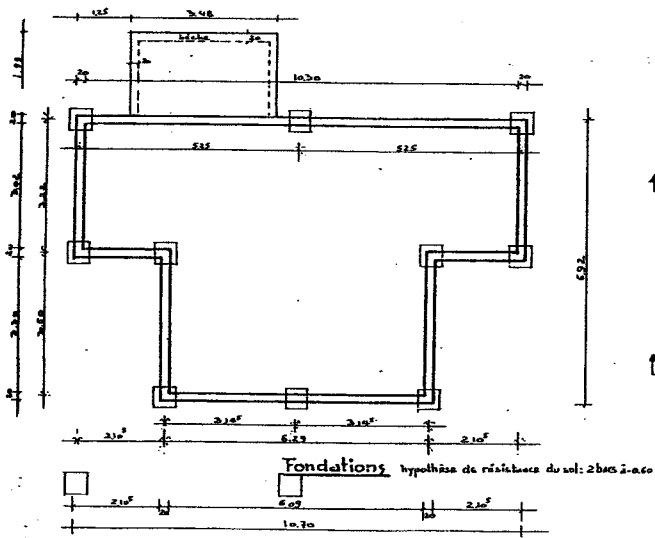
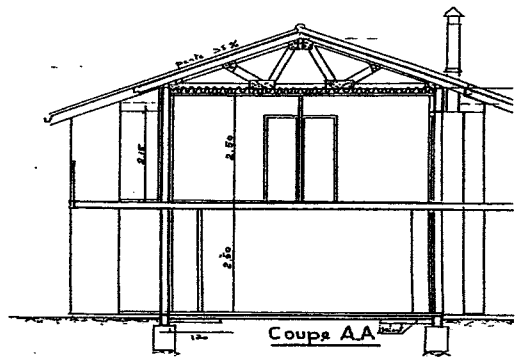
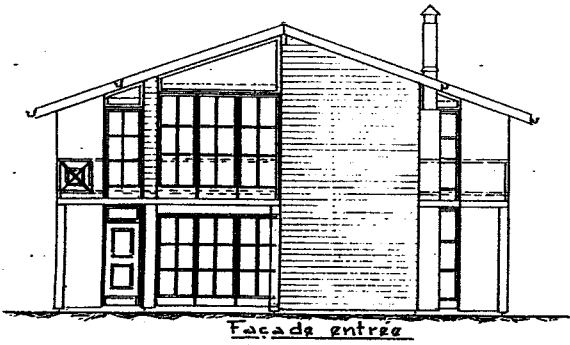
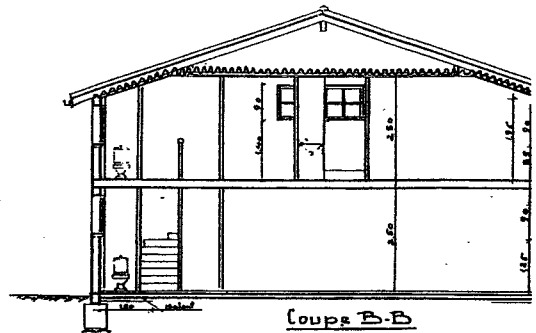
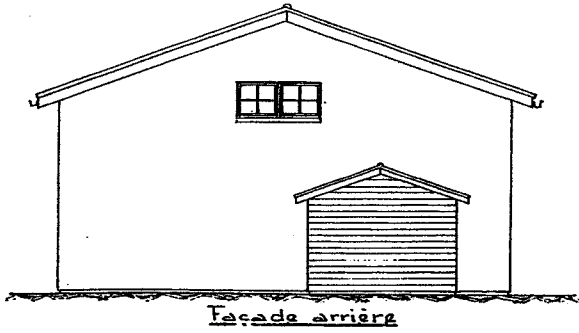
Vloer Betonvloer met tegels 15x 15 standaard kleur wit.  
Wanden: Wit Sputwerk, met tegelwerk 110 cm hoog.  
Plafond: Wit Sputwerk  
Elektra: 1 lichtschakelaar, 1 lichtpunt.  
Sanitair: 1 Toiletpot 'AWa Basta 3460'.

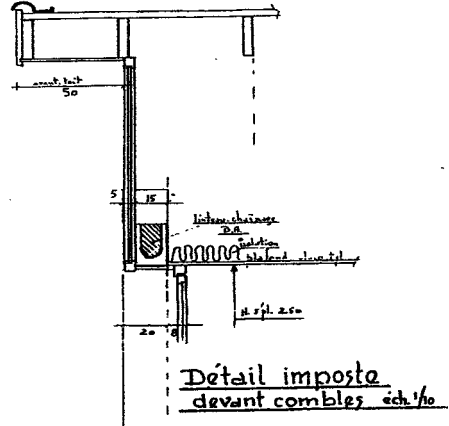
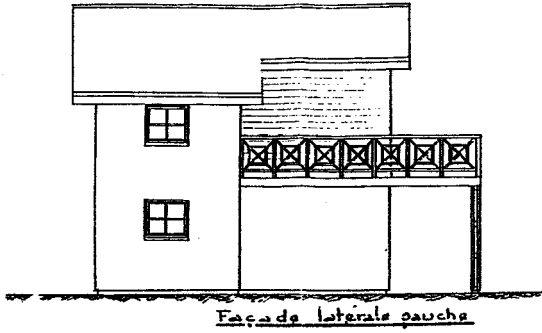
### BALKONS

Vloer Betonvloer.  
Hekwerk. Houten hekwerk. Type "Les Landes". Iedere slaapkamer  
heeft toegang tot een balkon.

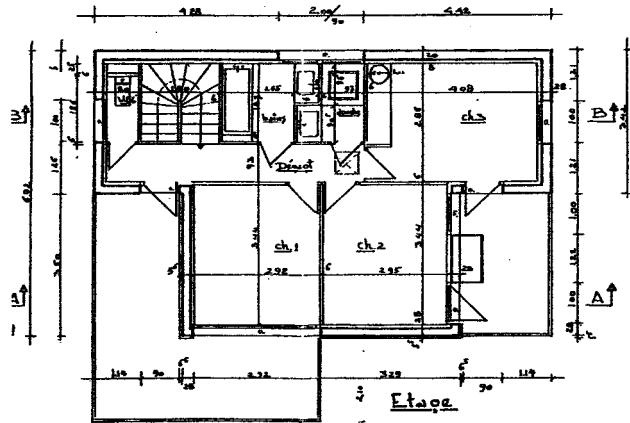
### OVERLOOP

Vloer Betonvloer met plavuizen 'Cronos  
Grès fine Porcefianato'30x30 cm.  
Wanden: Wit Sputwerk.  
Plafond: Wit Sputwerk.  
Elektra 1 lichtschakelaar 1 lichtpunt + 1 hotelschakelaar





A. 13/80: Rectifications; balcons, balcons  
et abri en angle de 0.15  
B. 13/80: élévation des 2 étages; inscription sans  
des parties est. encastrées; et balcons  
C. 13/80: élévation des 2 étages; et balcons



E.T.CO.H.  
20 rue de la Liberté  
22000 COCLES - TEL. 04.97.34.00  
CHATEAU DE SALLES  
04.97.34.00

Résidence  
du château  
de Salles  
VILLAS type C  
n° 4

Maitre d'ouvrage: S.C.I. Château de Salles

Entreprise générale: E.T.CO.H.



DEPARTEMENT DE LA SEINE-SAINT-DENIS  
COMMUNE DE SALLES

LE CHATEAU

PLAN DE CO-PROPRIETE

ECHELLE : 1/500

REFERENCES CADASTRALES  
SECTION 1  
Parcelles : 101, 102, 103 et 104  
CANTON DE SALLES, 10.10.11

PROJET DE  
PLAN DE CO-PROPRIETE  
ETABLISSEMENT DE LA  
PROPRIETE COMMUNE  
ETABLISSEMENT DE LA  
PROPRIETE COMMUNE  
ETABLISSEMENT DE LA  
PROPRIETE COMMUNE

